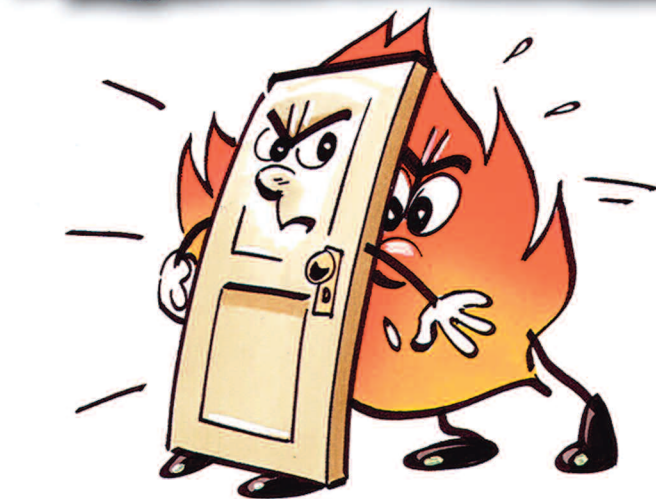


**LA PORTE TIENDRA!**  
 SA RÉSISTANCE PEUT  
 ÊTRE ACCRUE PAR  
 QUELQUES GESTES  
 SIMPLES...

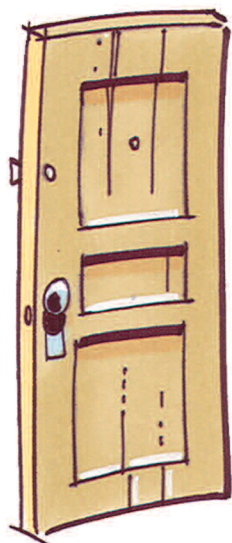


SI VOUS L'AIDEZ UN PEU:



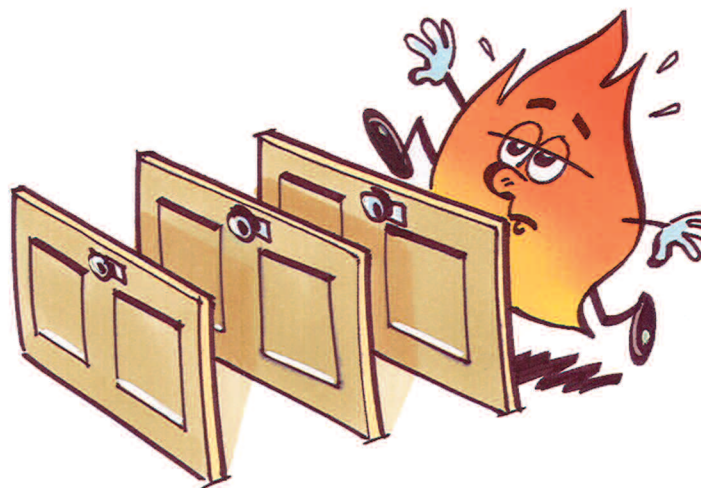
CALFEUTREZ-  
 LA ET  
 MOUILLEZ-LA

Conception/réalisation C. et F. DOSNE



UNE PORTE DE BOIS  
 MASSIF DE 30 mm  
 RÉSISTERA PRÈS D'UNE  
 DEMI-HEURE.  
 LES SAPEURS-POMPIERS  
 SERONT LÀ DANS LES  
 DIX MINUTES...

UNE PORTE FERMÉE RALENTIT  
 CONSIDÉRABLEMENT L'AVANCE  
 DES FLAMMES ET DES FUMÉES



BRIGADE DE SAPEURS-POMPIERS  
 DE PARIS





**Au cours des feux d'habitation trop de gens meurent par méconnaissance des règles de sécurité élémentaires**

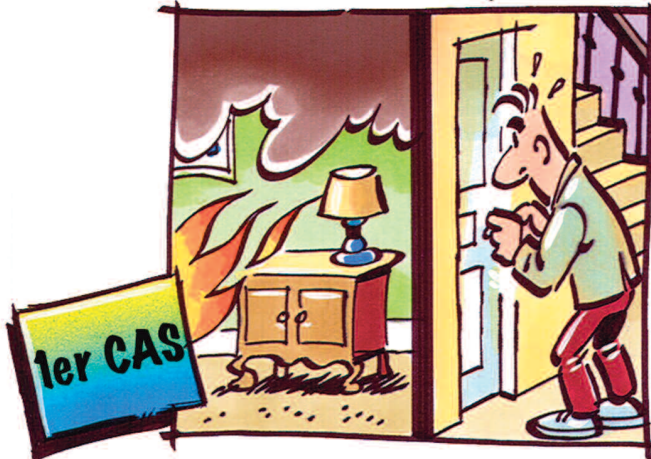
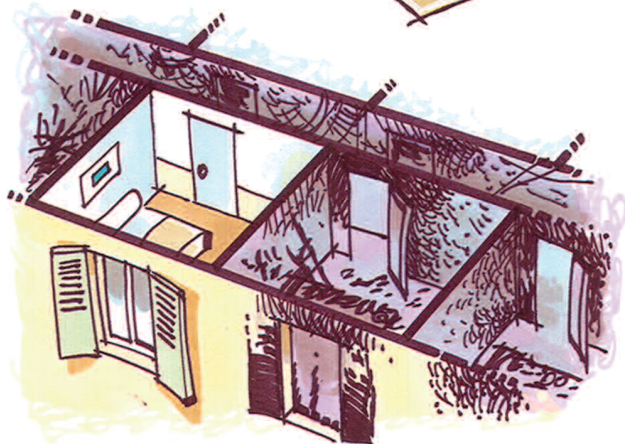
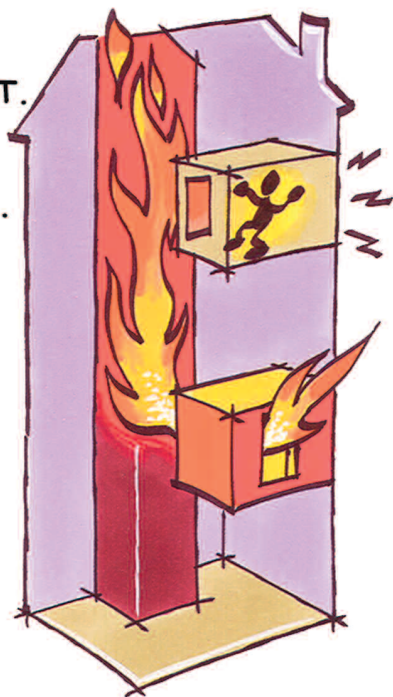
**2 CAS:**  
**-LE FEU EST CHEZ VOUS**  
**-LE FEU EST HORS DE CHEZ VOUS**

**LES VICTIMES SE COMPTENT PARMİ CELLES QUI TENTENT DE QUITTER LEUR APPARTEMENT...**

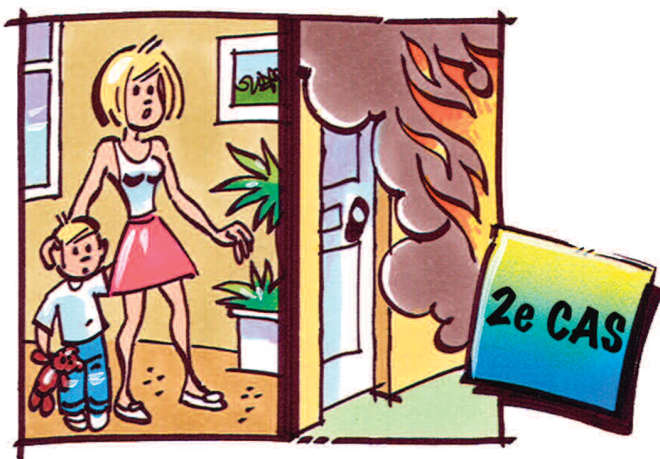
**APPELEZ LES POMPIERS ! (18 ou 112)**

**LE FEU ET LA FUMÉE MONTENT. L'ESCALIER DEVIENT VITE IMPRATICABLE...**

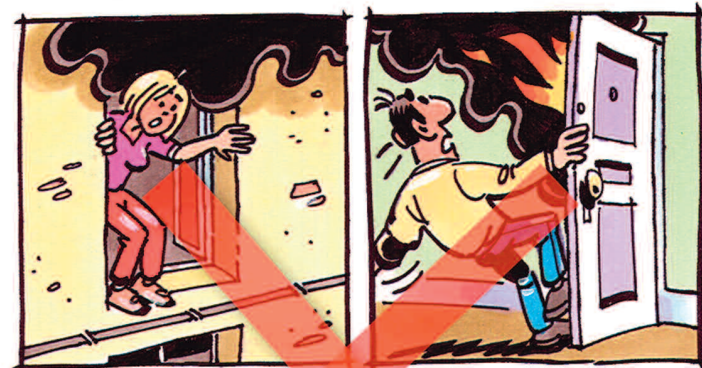
**SEULE UNE PORTE FERMÉE PEUT VOUS PROTÉGER !**



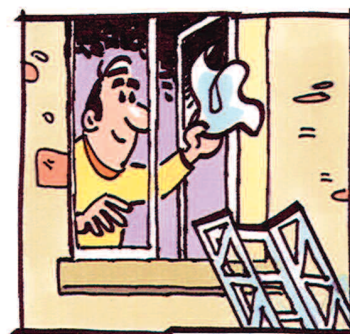
**QUITTEZ LES LIEUX EN REFERMANT BIEN LA PORTE !**



**RESTEZ CHEZ VOUS !**



**NE SAUTEZ PAS!  
 NE FUYEZ PAS  
 DANS LA FUMÉE!**



**SIGNELEZ VOTRE PRÉSENCE A LA FENÊTRE UTILISEZ VOTRE PORTABLE POUR VOUS LOCALISER**

**LES SAPEURS-POMPIERS VIENDRONT VOUS SAUVER**